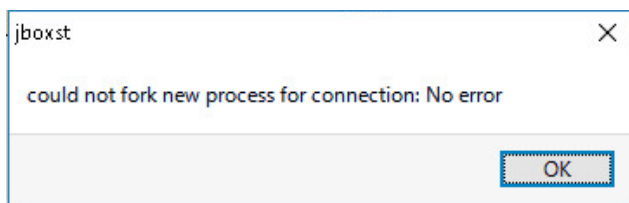
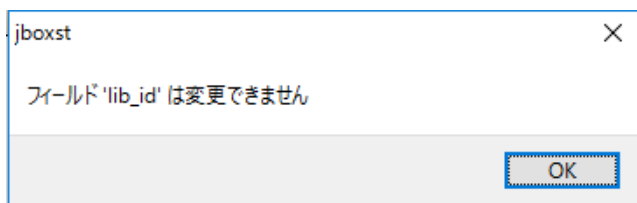


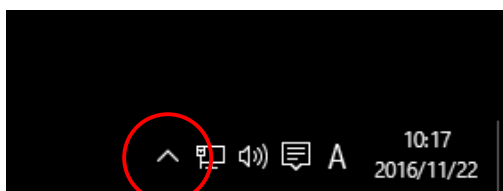
貸出時にエラーが発生する際の暫定的な対処法



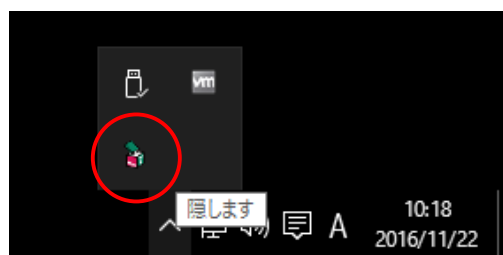
貸出時、上記のエラーが表示されましたら、下記手順をお試しください。



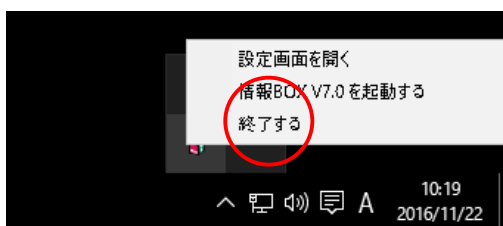
1. 「おわり」をクリックして情報BOXを終了させてください。



2. デスクトップの画面右下（日時が表示されているあたり）の「A」をクリックしてください。



3. 情報BOXの小さなアイコンが表示されますのでアイコンの上で右クリックしてください。



4. メニューの中から、「終了する」をクリックしてください。



5. デスクトップのJboxアイコンをダブルクリックし情報BOXを起動させてください。